

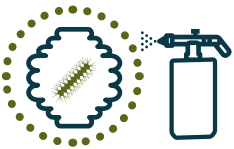
IN 4 STAPPEN

AAN DE SLAG MET CATEFIX



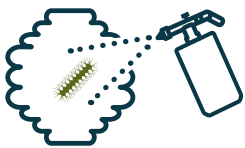
STAP 1

De can Catefix goed **schudden voor gebruik**. Giet Catefix vervolgens rechtstreeks vanuit de verpakking in uw lagedrukspuit.



STAP 2

Spray een ring rondom het nest met een overlap van circa 5 centimeter en spray Catefix vervolgens op de buitenzijde van het nest tot alle rupsen en spinsel bedekt zijn met Catefix.



STAP 3

Injecteer vervolgens Catefix goed **in het nest**. Dit doet u d.m.v. het uiteinde van uw spuit bovenin in het nest te houden zodat alle rupsen doordrenkt worden met Catefix. De rupsen gaan vervolgens bewegen en komen tezamen met hun brandharen vast te zitten. Ook halverwege het nest goed aan de buitenzijde behandelen en tevens injecteren. Tijdens het verwerken zult u zien dat Catefix (nog in vloeibare vorm) tijdens het aanbrengen geruim door het nest heen sijpelt. Dit is ook de bedoeling. Een nest is niet waterdicht. Het verbruik is volgens opgave gelijk aan de inhoud van het nest. Dus voor een nest van 0,5 liter inhoud heeft u ook 0,5 liter Catefix nodig.



STAP 4

Wacht 1-2 minuten en kijk of u daadwerkelijk alle rupsen goed in contact heeft gebracht met Catefix. Is dit niet het geval behandel het nest dan nog een keer na.

Vanaf nu hoeft u niets meer doen! Catefix droogt in een aantal uur op en vormt een "glas" harde verbinding in en rondom het nest.



Catefix moet worden aangebracht en ingezet op een nest (dus met spinsel), geen spinsel is géén nest!